

## Kleinschirm mit Kurbel

rund, 2 Druckbilder

Ø 300 cm, Ausführung mit Volant, Datenformat: 176,2 x 200,0 mm

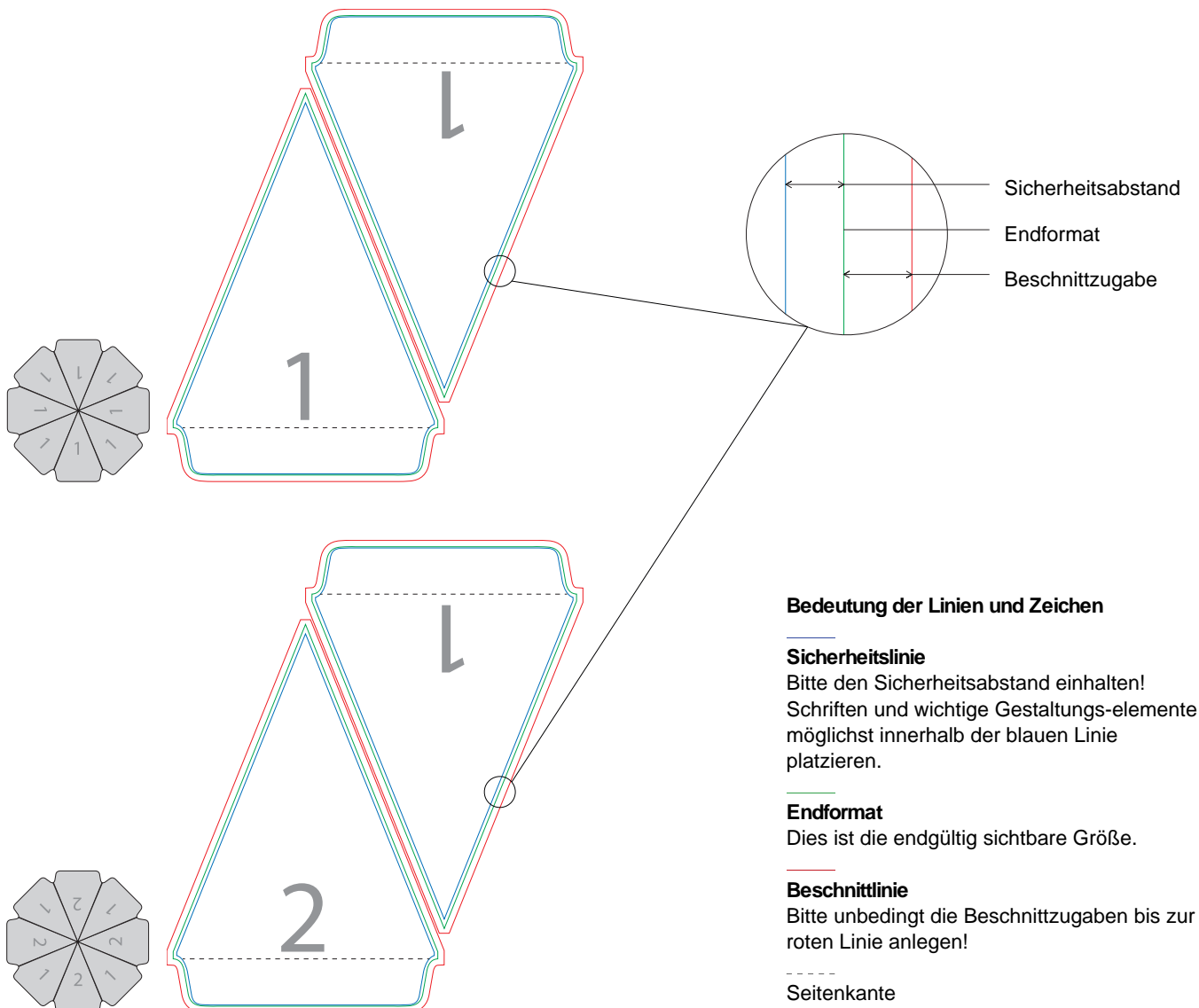
**Material:** Variotex® Z SE; ca. 200 g/m<sup>2</sup>; mit Laminierung ca. 220 g/m<sup>2</sup>

**Ausführung:** Schirmbezug aus 8 Teilen bestehend - 8 Segmente mit Nahtunterbrechung

Bitte beachten Sie:

- 1:10 Vorlage von Seite 2 für die Gestaltung verwenden (CMYK oder Sonderfarben HKS, Pantone, RAL möglich)
- Für ein kräftiges Schwarz im Digitaldruck verwenden Sie bitte eine Sonderfarbe mit der Bezeichnung „Schwarz“.
- Dokumentengröße bitte nicht ändern (Datenformat = Endformat + Beschnittzugabe)
- Auflösung min. 800 und max. 1200 dpi bei Maßstab 1:10 (Digitaldruck)
- Mindeststrichstärke im Original 0.5 mm, invers 1 mm
- Alle Schriften in Kurven umwandeln
- **Kontrollpfade der Vorlage unbedingt löschen, diese werden sonst gedruckt. Keinesfalls in CMYK umwandeln!**
- Bei mehrseitigen und doppellagigen Produkten müssen alle in der Layoutvorlage enthaltenen Seiten gestaltet werden. Nicht gestaltete Seiten bleiben unbedruckt.

Weitere Informationen erhalten Sie im Dokument "Hinweise zur Druckdatenerstellung".



Die Skizze ist nicht maßstabsgetreu.

