

## Faltzelt Basic mit Wänden

, eine Druckseite

300 x 300 cm (Grundfläche), Datenformat: 447,0 x 763,0 mm

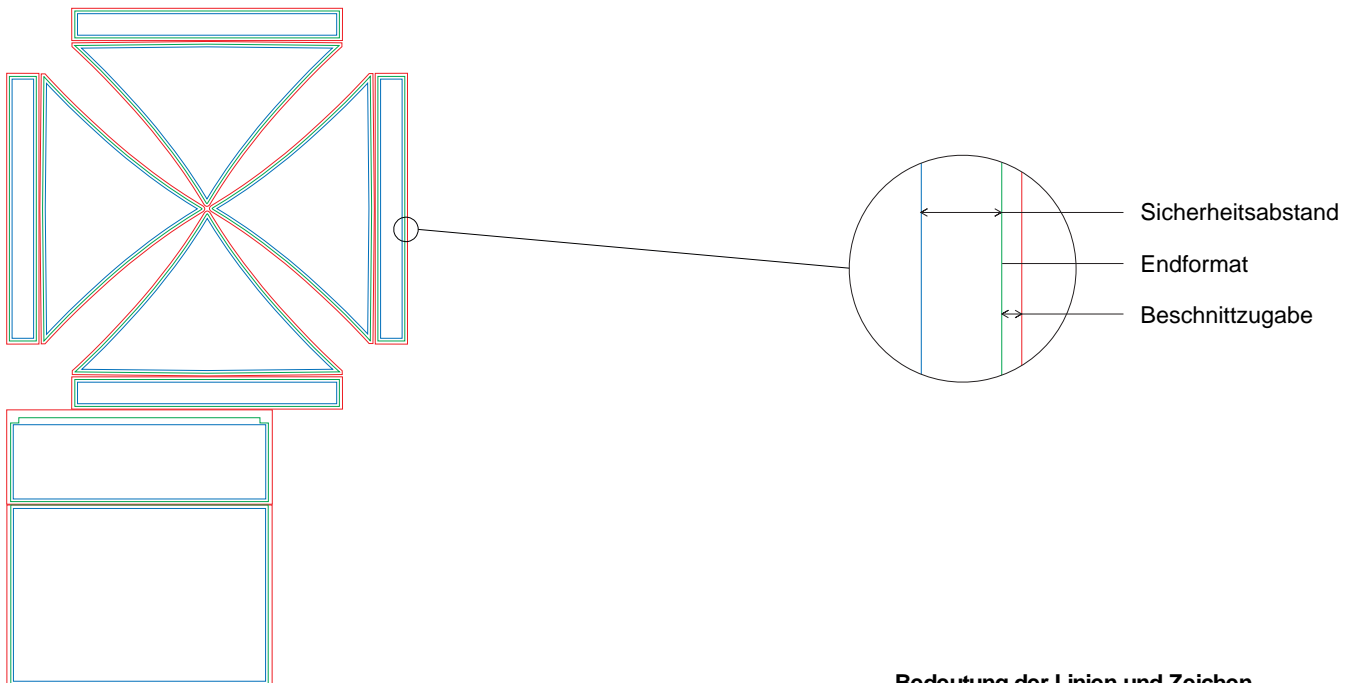
**Material:** Variotex® Z SE; ca. 200 g/m<sup>2</sup>; mit Laminierung ca. 220 g/m<sup>2</sup>

**Ausführung:** Dachteil und Zeltwände

Bitte beachten Sie:

- 1:10 Vorlage von Seite 2 für die Gestaltung verwenden (CMYK oder Sonderfarben HKS, Pantone, RAL möglich)
- Für ein kräftiges Schwarz im Digitaldruck verwenden Sie bitte eine Sonderfarbe mit der Bezeichnung „Schwarz“.
- Dokumentengröße bitte nicht ändern (Datenformat = Endformat + Beschnittzugabe)
- Auflösung min. 800 und max. 1200 dpi bei Maßstab 1:10 (Digitaldruck)
- Mindeststrichstärke im Original 0.5 mm, invers 1 mm
- Alle Schriften in Kurven umwandeln
- **Kontrollpfade der Vorlage unbedingt löschen, diese werden sonst gedruckt. Keinesfalls in CMYK umwandeln!**
- Bei mehrseitigen und doppelagigen Produkten müssen alle in der Layoutvorlage enthaltenen Seiten gestaltet werden. Nicht gestaltete Seiten bleiben unbedruckt.

Weitere Informationen erhalten Sie im Dokument "Hinweise zur Druckdatenerstellung".



### Bedeutung der Linien und Zeichen

#### Sicherheitslinie

Bitte den Sicherheitsabstand einhalten!  
Schriften und wichtige Gestaltungselemente möglichst innerhalb der blauen Linie platzieren.

#### Endformat

Dies ist die endgültig sichtbare Größe.

#### Beschnittlinie

Bitte unbedingt die Beschnittzugaben bis zur roten Linie anlegen!

Die Skizze ist nicht maßstabsgetreu.

