

Faltzelt Basic mit Wänden

, eine Druckseite

300 x 600 cm (Grundfläche), Datenformat: 740,0 x 1.069,0 mm

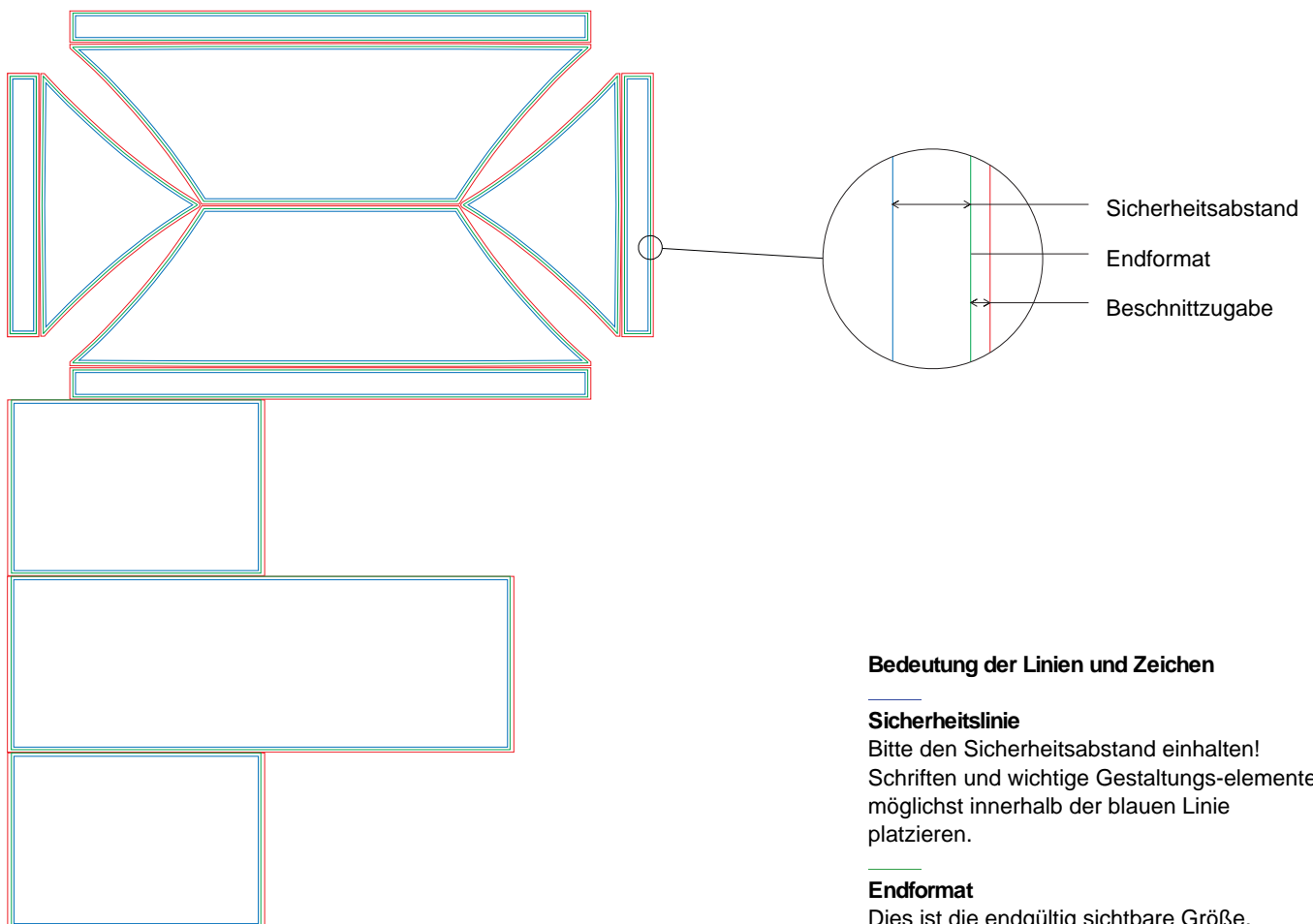
Material: Variotex® Z SE; ca. 200 g/m²; mit Laminierung ca. 220 g/m²

Ausführung: Dachteil und Zeltwände

Bitte beachten Sie:

- 1:10 Vorlage von Seite 2 für die Gestaltung verwenden (CMYK oder Sonderfarben HKS, Pantone, RAL möglich)
- Für ein kräftiges Schwarz im Digitaldruck verwenden Sie bitte eine Sonderfarbe mit der Bezeichnung „Schwarz“.
- Dokumentengröße bitte nicht ändern (Datenformat = Endformat + Beschnittzugabe)
- Auflösung min. 800 und max. 1200 dpi bei Maßstab 1:10 (Digitaldruck)
- Mindeststrichstärke im Original 0.5 mm, invers 1 mm
- Alle Schriften in Kurven umwandeln
- **Kontrollpfade der Vorlage unbedingt löschen, diese werden sonst gedruckt. Keinesfalls in CMYK umwandeln!**
- Bei mehrseitigen und doppellagigen Produkten müssen alle in der Layoutvorlage enthaltenen Seiten gestaltet werden. Nicht gestaltete Seiten bleiben unbedruckt.

Weitere Informationen erhalten Sie im Dokument "Hinweise zur Druckdatenerstellung".



Bedeutung der Linien und Zeichen

Sicherheitslinie

Bitte den Sicherheitsabstand einhalten!
Schriften und wichtige Gestaltungselemente möglichst innerhalb der blauen Linie platzieren.

Endformat

Dies ist die endgültig sichtbare Größe.

Beschnittlinie

Bitte unbedingt die Beschnittzugaben bis zur roten Linie anlegen!

Die Skizze ist nicht maßstabsgetreu.

